

Эссенциале® форте Н

ВОССТАНАВЛИВАЕТ КЛЕТКИ ПЕЧЕНИ

Показания к применению

Устранение отсутствия аппетита, ощущения тяжести в правом подреберье в результате токсического повреждения печени, несбалансированного питания, при острых и хронических гепатитах, включая алкогольную болезнь печени, лекарственные поражения печени, токсические гепатиты и стеатоз печени (жировая дистрофия печени).

Способ применения и дозы

Эссенциале форте Н предназначен для применения у взрослых и детей старше 12 лет (с массой тела более 43 кг).

Разовая доза составляет 2 капсулы (600 мг эссенциальных фосфолипидов).

Суточная доза составляет по 2 капсулы 3 раза в день (1800 мг эссенциальных фосфолипидов).

Эссенциале форте Н нужно принимать,

не разжевывая, вместе с пищей, запивая обильным количеством воды (например, стаканом воды).

Продолжительность приема не ограничена.

Побочные действия

Иногда

- боли в желудке, легкое послабление стула

Редко

- диарея

Очень редко

- аллергические реакции в виде сыпи и крапивницы

Частота неизвестна

- зуд

Прием Эссенциале форте Н должен быть прекращен в случае возникновения вы-

шеперечисленных побочных эффектов, особенно, в случае повышенной чувствительности. Пациент должен обратиться к врачу, который оценит серьезность симптома и примет адекватные меры для его устранения.

Противопоказания

Больные с известной чувствительностью к фосфатидилхолину и/или к любому компоненту препарата

Особые указания

Применение в педиатрии

Так как специальные исследования Эссенциале форте Н не проводились, данный препарат нельзя применять у детей младше 12 лет.

Условия отпуска из аптек

Без рецепта



Человек и Лекарство – Казахстан

Научно-практический тематический журнал

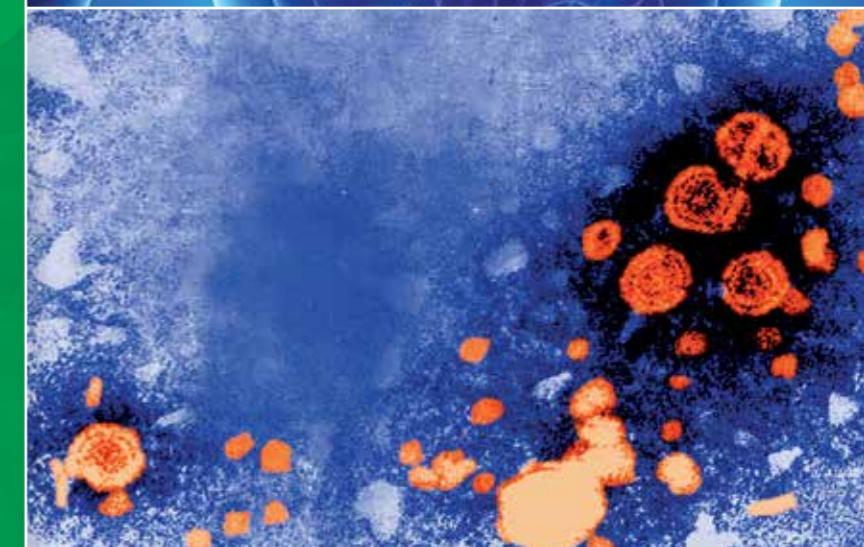
Зарубежный опыт в отечественную гастроэнтерологическую практику

«Человек и Лекарство – Казахстан»: Конгресс во благо пациента!

Акцент – на мультидисциплинарный подход в гастроэнтерологии!

Клинические рекомендации EASL: лечение хронического гепатита В

Рак и *Helicobacter pylori*



№13 (29), 2013

Гастроэнтерология
Гепатология